



DSD Mock-Up



Intra Oral Scanner
INVISALIGN



Datas

-02, 03 e 04 de Julho

Carga Horária

- 30 horas

Localização

Clitrofa - Centro Médico, Dentário e Cirúrgico

✉ Avenida de Paradela, 626 | 4785-248 – Trofa

🌐 GPS: 41° 19' 59.31 N | 008° 32' 59.36 W



INSCRIÇÕES

Liliana Magalhães

✉ Avenida de Paradela Nº622
4785-248 - Trofa
PORTUGAL

📞 +351 252 428 960

📧 liliana.magalhaes@clitrofa.com

II CURSO DE DIGITAL SMILE DESIGN 3D & INVISALIGN

DEMONSTRAÇÃO DO DIGITAL AO CLÍNICO EM PACIENTE

FORMAÇÃO
2020



CLITROFA
CENTRO MÉDICO, DENTÁRIO E CIRÚRGICO



II CURSO DE DIGITAL SMILE DESIGN 3D & INVISALIGN



▶ OBJETIVOS

Tornar-se um melhor Designer já que o Desenho do Sorriso é o princípio primário que guiará um plano de tratamento moderno (Plano de Tratamento guiado pela face).

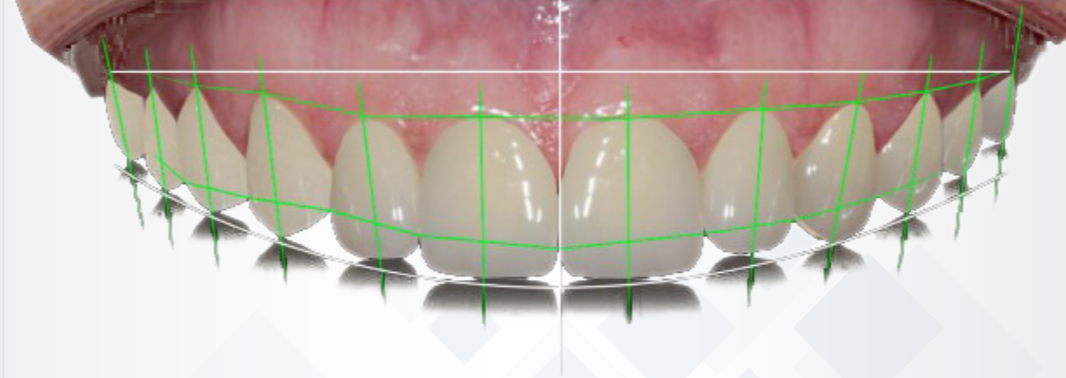
Como implementar um Protocolo de Comunicação realista já que comunicação de qualidade, no momento correto, é a chave para uma Odontologia funcional interdisciplinar genuína.

Como interagir com o paciente para aumentar o valor percebido do seu trabalho e, de maneira ética, a aceitação de seus projetos através do processo de comunicação emocional do design do sorriso (Odontologia Emocional).

Como conectar o design do sorriso ao processo de tratamento clínico, através do workflow digital (escaneamento intra-oral, impressão de modelos 3D e fresagem de trabalhos protéticos).

▶ PROGRAMA TEÓRICO-PRÁTICO

- DSD conceito e filosofia e desafios dos planejamentos multidisciplinares no alcance da estética em odontologia.
- Casos Clínicos das Diversas Especialidades que o DSD analógico pode nos ajudar.
- Hands-on: Eficiência na comunicação digital utilizando o protocolo de apresentação com software em iPad (Apple).
- Hands-on: Passo-a-passo do DSD hands-on 2D.
- Demo: Criar uma estratégia para o mock-up e redesenho do sorriso, para apresentar ao paciente, utilizando os desenhos DSD de forma a melhorar o planejamento do caso estético.



- Hands-on Fotografia: Cameras fotográficas e iPad.
- DSD 3D – Scanners intra-orais, impressoras 3D.
- Enceramento de diagnóstico digital.
- Integração DSD Invisalign.
- Como fazer passo a passo a integração Invisalign.
***baseado na técnica invisalign**
- Produzir guia de silicone ou impressão de mock-up.
- Fazer mock-up ao vivo e fotos finais.

▶ Material para os Alunos Trazerem para o Curso

- HANDS-ON será realizado no iPad (Configuração mínima 2016)
- Câmera Fotográfica (opcional) ou Smartphone para capturar as fotos e vídeos
- Afastadores em C e Paus de Gelado (2) para hands-on de Fotografia DSD
- IPAD (Somente Apple) a partir 2016 - Fazer download dsdapp by Coachman

- **Participantes receberão 14 dias grátis da DSD APP by Coachmann**
- **Criar conta no site: www.digitalsmiledesignapp.com**



▶ FORMADORES



Prof. Rafael Pocztaruk, DDS, MDS

- Graduado em Odontologia pela PUC-RS (2002), com estágio no exterior em Michigan- EUA - CRORS 13826
- Residência em Implantes Dentários pela PUC-RS (2003)
- Especialista e Mestre em Prótese Dentária pela ULBRA (2006)
- Dentista do Grêmio Football-Porto Alegre (2002-2006)
- Doutor em Odontologia com ênfase em Fisiologia Oral da Mastigação pela University Medical Center of Utrecht-Holanda e em Implantodontia pela ULBRA (2009)
- Professor de Clínica Integrada I e II e Extensão em Clínica Integrada da UFRGS (2005/2006)
- Professor Coordenador do Curso de Especialização em Prótese Dentária da Sobracid/Avantis
- Professor dos Cursos de Atualização e Aperfeiçoamento em Prótese Dentária e Reabilitação Oral do CEAO
- Membro e Palestrante Oficial do International Team of Implantology - Suíça
- ITI MEMBER, ITI SPEAKER e ITI FELLOW
- ITI Study Club Director em Porto Alegre
- Professor Especialização em Prótese e Reabilitação Oral IMED - Porto Alegre
- Professor do Curso de Especialização em Implantodontia na ABO-RS
- DSD Instructor - Palestrante Oficial do Digital Smile Design by Coachmann



Carina Ramos, DDS

- Médico dentista formado pela Cespu
- Mestranda em Oncologia Médica no Instituto de Ciências Biomédicas Abel Salazar / Instituto Português de Oncologia – UP
- Pós-Graduação em Gestão e Administração de Unidades de Saúde pelo ISMAI
- Pós-Graduação em Lentes, Facetas e Laminados Cerâmicos
- Pós-Graduação em Remodelação Tridimensional com Preenchimento
- Pós-Graduação em Digital Smile Design (DSD) – DSD Member
- Pós-Graduação em Sedação Consciente
- Responsável pelo Departamento de Estética e Reabilitação Oral da Clitrofa